



KLAIPĖDOS MIESTO
VISUOMENĖS
SVEIKATOS BIURAS

**Klaipėdos miesto „Stasio Šimkaus konservatorija“
lankančių vaikų profilaktinių sveikatos patikrinimų
2024-2025 m. m. duomenų analizė**

Visuomenės sveikatos specialistė

Lina Žaltauskaitė

2024 m.



VAIKŲ SVEIKATOS ANALIZĖS APRAŠYMAS (1)

- Lietuvos Respublikos sveikatos apsaugos ministro 2016 m. sausio 26 d. įsakymu Nr. V-93 patvirtintos Lietuvos higienos normos HN 75:2016 „Ikimokyklinio ir priešmokyklinio ugdymo programų vykdymo bendrieji sveikatos saugos reikalavimai“ 79 punkte nurodyta, kad priimant vaiką į įstaigą ir vėliau kiekvienais metais turi būti pateiktas sveikatos pažymėjimas.

VAIKŲ SVEIKATOS ANALIZĖS APRAŠYMAS (2)

- Duomenys apie vaikų sveikatos būklę gaunami iš statistinės apskaitos formos Nr. E027-1 „Mokinio sveikatos pažymėjimas“, patvirtintos Lietuvos Respublikos sveikatos apsaugos ministro 2019 m. gegužės 14 d. įsakymu Nr. V-565 „Dėl elektroninės statistinės apskaitos formos Nr. E027-1 „Mokinio sveikatos pažymėjimas“ patvirtinimo“.
- Nuo 2020 m. sausio 1 d. pažymėjimai teikiami per Elektroninės sveikatos paslaugų ir bendradarbiavimo infrastruktūros informacinę sistemą (ESPBI IS). Elektroniniu būdu užpildyti ir pasirašyti pažymėjimai perduodami į Higienos instituto Vaikų sveikatos stebėsenos informacinę sistemą (VSS IS).



VAIKŲ SVEIKATOS ANALIZĖS REZULTATŲ SVARBA

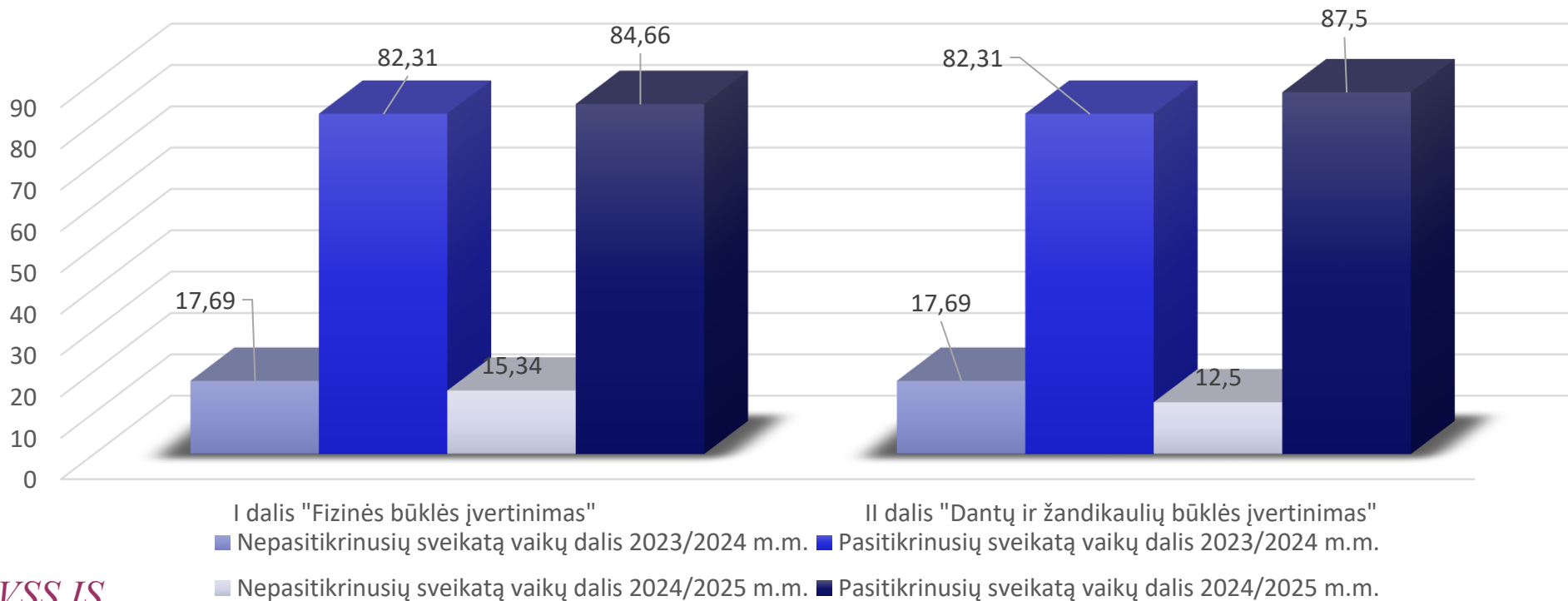
- Kasmetinių vaikų profilaktinių patikrinimų duomenys reikalingi kryptingai planuoti ir įgyvendinti sveikatos priežiūrą įstaigoje, organizuoti tikslesnes sveikatos stiprinimo priemones, susijusias su ligų ir traumų profilaktika.



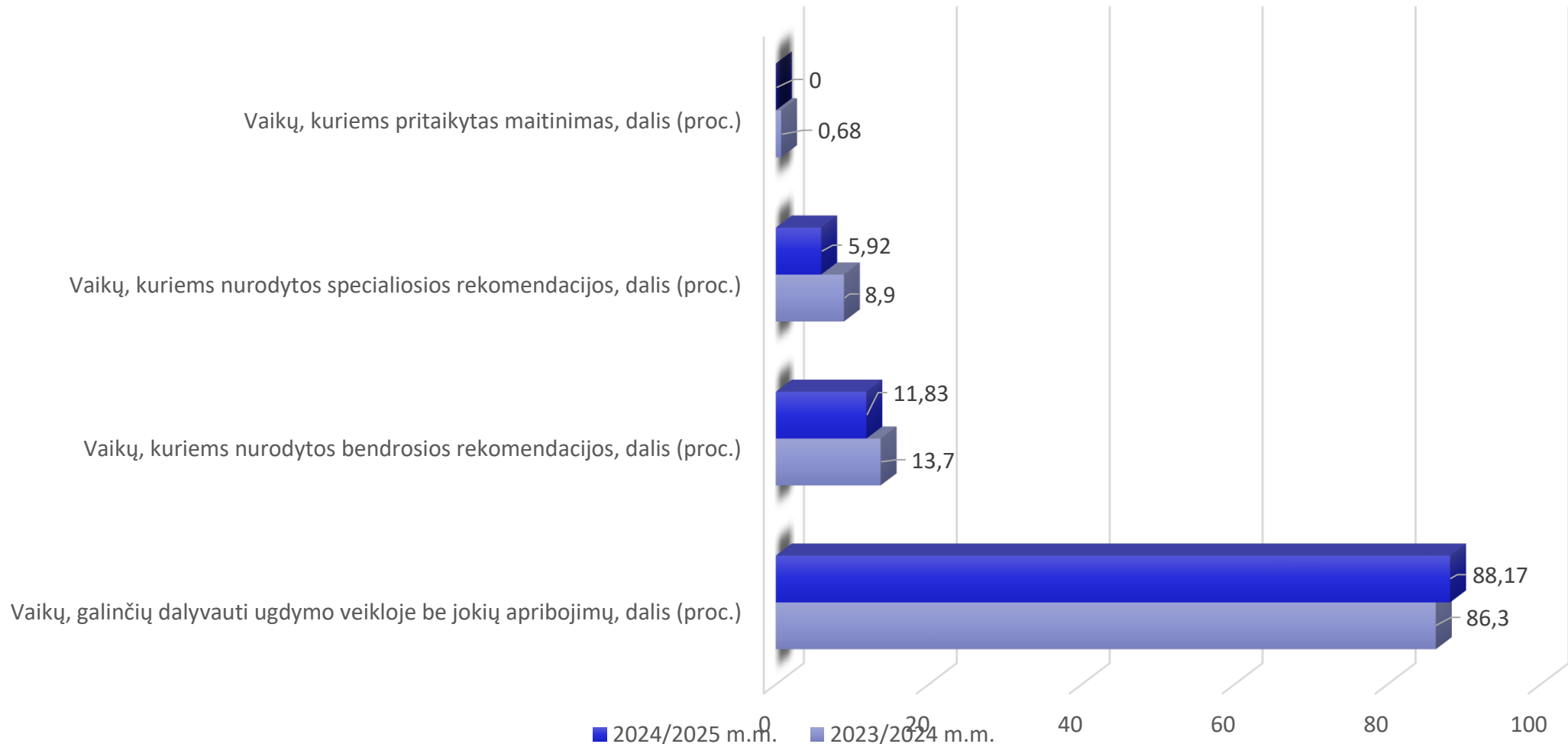
KLAIPĖDOS MIESTO
VISUOMENĖS
SVEIKATOS BIURAS

PASITIKRINĘ SVEIKATĄ VAIKAI

PASITIKRINĘ IR NEPASITIKRINĘ SVEIKATĄ VAIKAI 2023/2024-2024/2025 M.M. (PROC.)



BENDROSIOS IR SPECIALIOSIOS REKOMENDACIJOS, PRITAIKYTAS MAITINIMAS 2023/2024-2024/2025 M.M. (PROC.)





KLAIPĖDOS MIESTO
VISUOMENĖS
SVEIKATOS BIURAS

KŪNO MASĖS INDEKSAS (TOLIAU – KMI)

VAIKŲ PASISKIRSTYMAS PAGAL KMI, 2024-2025 M.M. (PROC.)

Nutukimas
9%

Per mažas svoris
11%

Antsvoris
16%

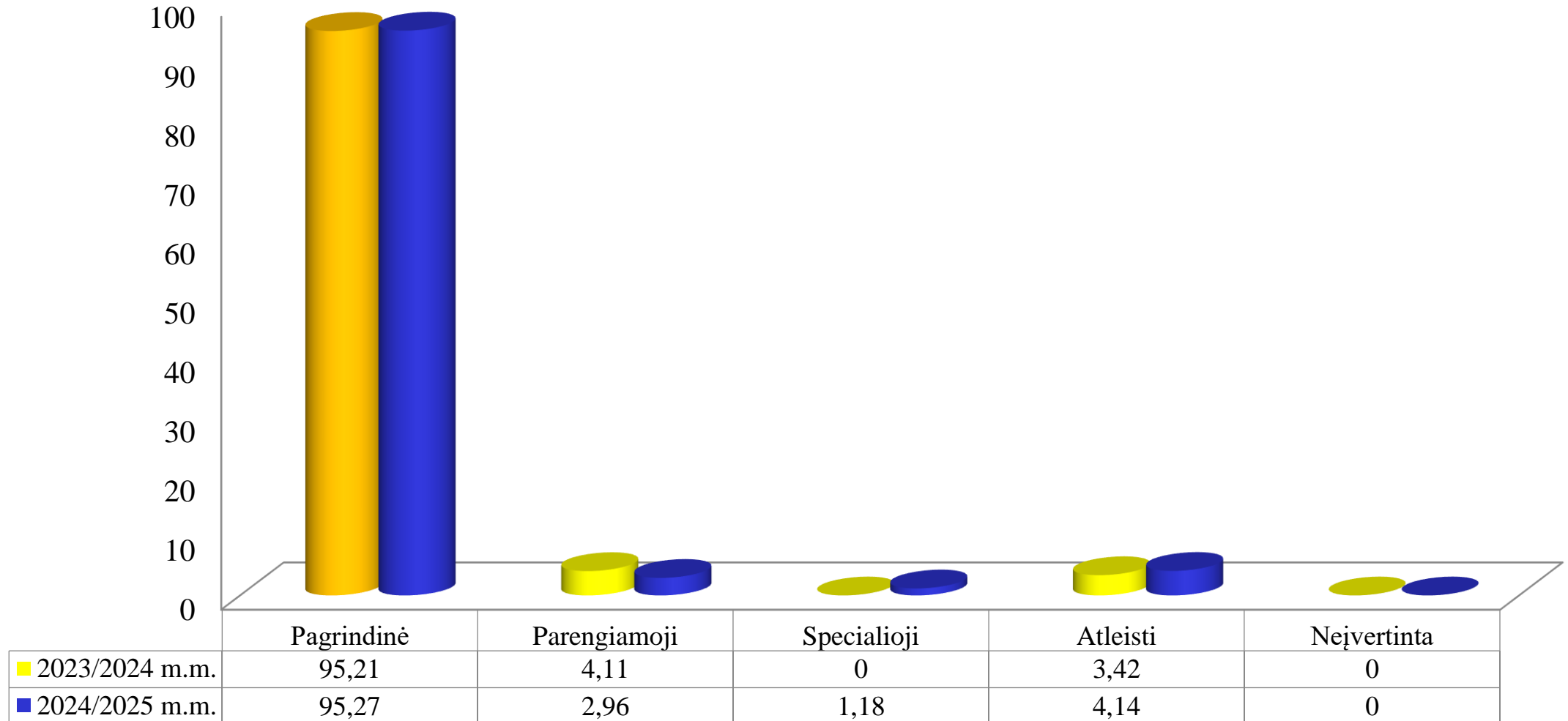
Normalus svoris
64%



KLAIPĖDOS MIESTO
VISUOMENĖS
SVEIKATOS BIURAS

FIZINIO LAVINIMO GRUPĖS

VAIKŲ PASISKIRSTYMAS PAGAL FIZINIO UGDYMO GRUPES 2024-2025M. (PROC.)





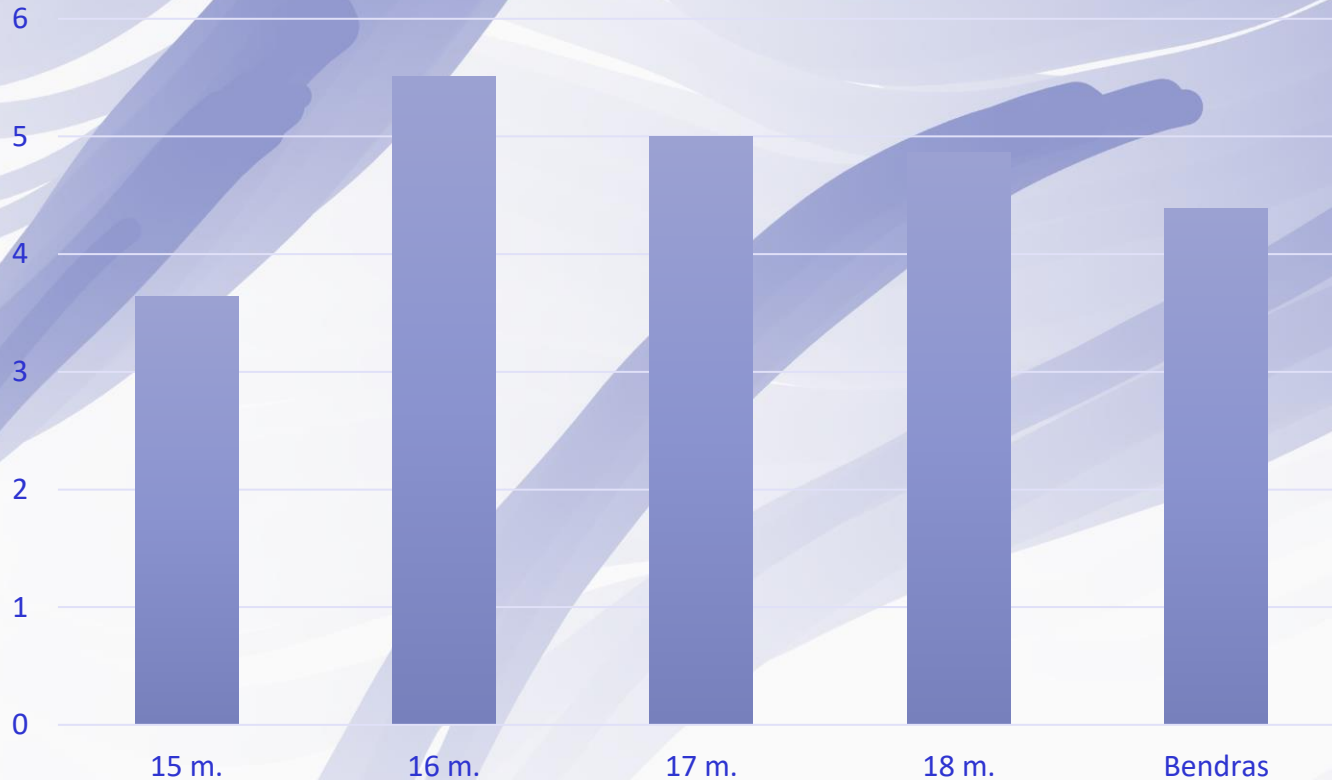
KLAIPĖDOS MIESTO
VISUOMENĖS
SVEIKATOS BIURAS

DANTŲ BŪKLĖ



DANTŲ ĖDUONIES INTENSYVUMO (KPI+KPI) INDEKSAS 2024/2025 M.M.

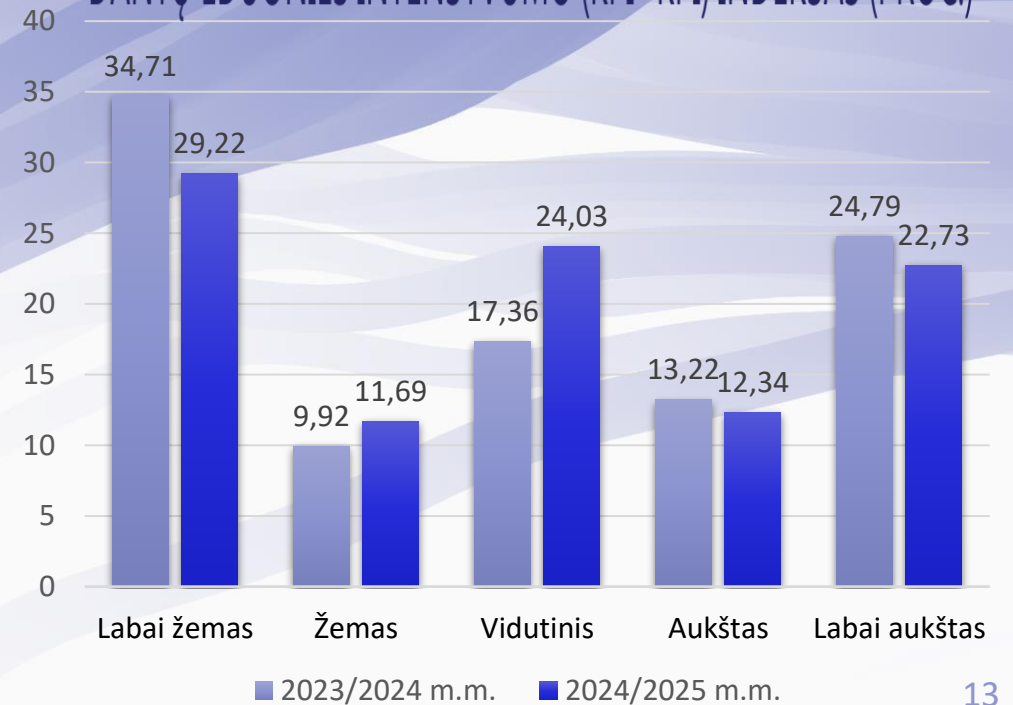
kpi+KPI indekso pasiskirstymas pagal vaikų amžių



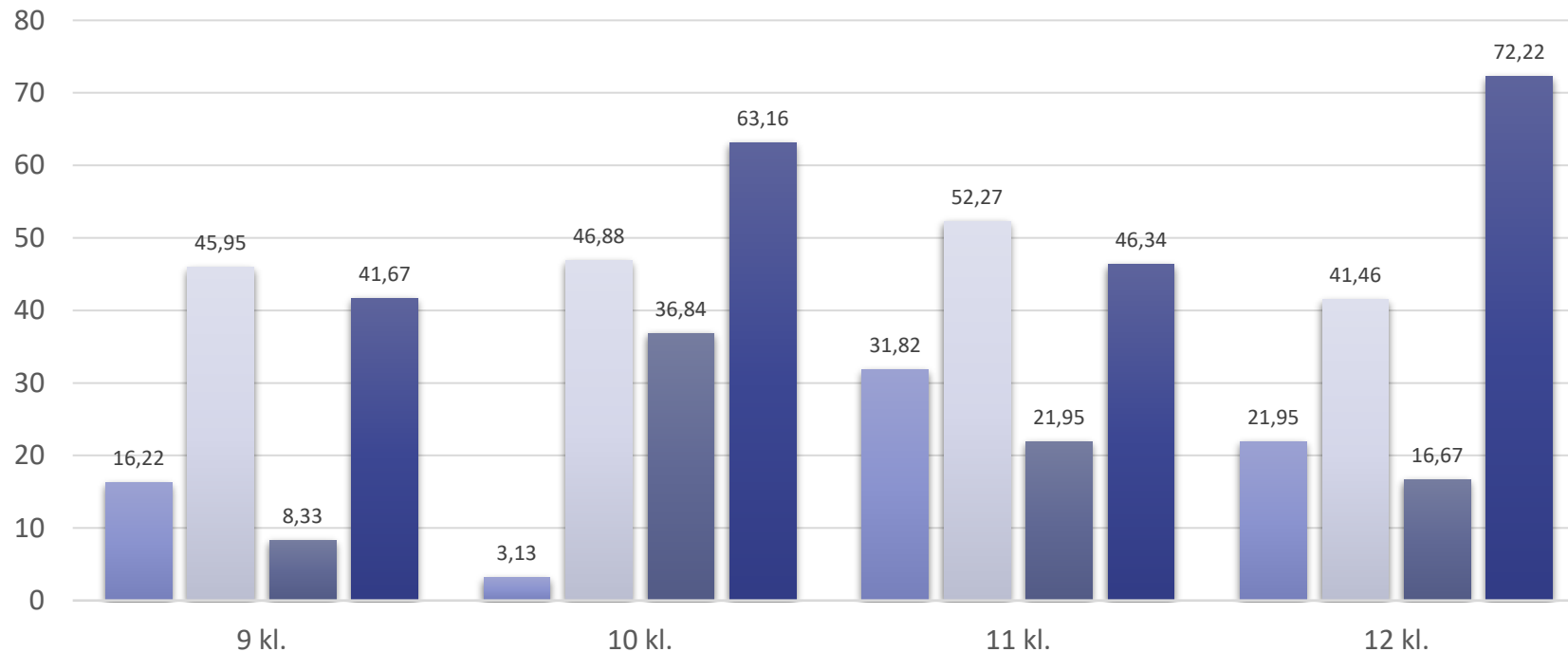
kpi+KPI indekso ribos:

Labai žemas - mažiau nei 1,2.
 Žemas - 1,2-2,6.
 Vidutinis 2,7-4,4.
 Aukštas 4,5-6,5.
 Labai aukštas - daugiau nei 6,5.

DANTŲ ĖDUONIES INTENSYVUMO (KPI+KPI) INDEKSAS (PROC.)



VAIKAI, TURINTYS SVEIKUS DANTIS, 2023/2024-2024/2025 M.M.



- Vaikų, neturinčių ėduonies pažeistų, plombuotų ir išrautų dantų, dalis (proc.) 2024/2025 m.m.
- Vaikų, neturinčių sąkandžio patologijos, dalis (proc.) 2024/2025 m.m.
- Vaikų, neturinčių ėduonies pažeistų, plombuotų ir išrautų dantų, dalis (proc.)2023/2024 m.m.
- Vaikų, neturinčių sąkandžio patologijos, dalis (proc.)2023/2024 m.m.

APIBENDRINIMAS

- 2024 m. profilaktiškai sveikatą pasitikrino 85 proc. vaikų. Dantų ir žandikaulių įvertinimą atliko 88 proc. vaikų. Įsigaliojus naujai Mokinio sveikatos pažymėjimo formai, nebenurodomi vaikų organų sistemų sutrikimai, bet šeimos gydytojas pateikia bendras arba specialiąsias rekomendacijas, kurių turi būti laikomasi vaikams dalyvaujant ugdymo veikloje. 12 proc. vaikų buvo nurodytos bendros, o 6 proc. vaikų – specialiosios rekomendacijos. Pritaikytas maitinimas nebuvo priskirtas nei vienam mokiniui.
- 2024 m. 9 proc. vaikų turėjo per didelį, o 11 proc. vaikų – per mažą svorį.
- 2024 m. 95 proc. vaikų, priskirti pagrindinei fizinio ugdymo grupei.
- 2024 m. 23 proc. vaikų neturėjo eduonies pažeistų dantų. 55 proc. vaikų neturėjo sąkandžio patologijos.



PALYGINIMAS

2023/2024 – 2024/2025 m.m.

- Šiais mokslo metais matomas augimas, vaikų pasitikrinsiu sveikatą ir dantų būklę.
- Gera žinia, kad nors ir nežymiai, tačiau 2024-2025 m.m. išaugo vaikų, galinčių dalyvauti ugdymo procese be jokių apribojimų ir sumažėjo vaikų, kuriems skirtos specialios ar bendros rekomendacijos.
- Ne tokios geros prognozės matomos vaikų kūno svorio vertinime. Sumažėjo normalų kūno svorį turinčių vaikų ir išaugo per mažą kūno svorį ir nutukimą turinčių mokinių.
- Priskiriamų pagrindinei fizinio ugdymo grupei vaikų dalis šiais mokslo metais padidėjo ir šiek tiek išaugo vaikų, kurie atleisti nuo fizinio lavinimo pamokų. Atsirado mokinių priskiriamų specialiajai fizinio ugdymo grupei.
- Dantų būklė mokinių tarpe suprastėjo labiausiai tarp dešimtokų, beveik dvylika kartų.

REKOMENDACIJOS

- Tikslinga vaikų tėvus įtraukti į sveikatos stiprinimo veiklas – organizuoti ir vykdyti mokymus, apimančius aiškia, išsamią ir patikimą informaciją apie mitybą, fizinį aktyvumą.
- Būtina vaikų sveikatos priežiūrą vykdyti visomis kryptimis, ypatingą dėmesį skiriant regos sutrikimų profilaktikai: tinkamai aplinkai (žaidimų vieta, sėdėjimo poza, apšvietimas, laiko leidimas prie kompiuterio ir televizoriaus), poilsiui (akių mankštelės), pilnavertei mitybai bei profilaktiniam regėjimo tikrinimui.
- Mažinti gyvensenos (tinkama higiena, mityba, fizinis aktyvumas darbo – rizikos veiksniai, kurie sąlygotų kvėpavimo sistemos ligas, didelį dėmesį skiriant profilaktikai poilsio režimas).



KLAIPĖDOS MIESTO
VISUOMENĖS
SVEIKATOS BIURAS

MUS RASITE:

Taikos pr. 76, Klaipėda

Tel. (8 46) 234796

El. p. info@sveikatosbiuras.lt

www.sveikatosbiuras.lt

www.facebook.com/biuras