



Bendrasis priėmimas į
Lietuvos aukštąsias mokyklas

**Nuo mokyklos iki svajonių
studijų**

Stojančiųjų priėmimą į visus šalies universitetus ir kolegijas kasmet atlieka Lietuvos aukštųjų mokyklų asociacija bendrajam priėmimui organizuoti (LAMA BPO). Priėmimui naudojama Bendrojo priėmimo informacinė sistema (BPIS), prieiga www.lamabpo.lt

Priėmimo funkcijos:

➤ stojančiųjų registracija;	➤ konkursinių eilių sudarymas;
➤ studijų programų pasirinkimas (pageidavimai);	➤ kviečiamųjų sąrašų sudarymas;
➤ išsilavinimo, kvalifikacijų, kitų pasiekimų duomenų gavimas arba pateikimas;	➤ stojančiųjų informavimas ir konsultavimas;
➤ stojamieji egzaminai arba testai;	➤ aukštųjų mokyklų ir valstybės institucijų informavimas apie priėmimo rezultatus;
➤ dalykų atitikmenų nustatymas išsilavinimą įgijusiems užsienio institucijose;	➤ studijų sutarčių su aukštosiomis mokyklomis sudarymas.
➤ konkursinio balo skaičiavimas;	

Bendrojo priėmimo į aukštąsias mokyklas aprėptis

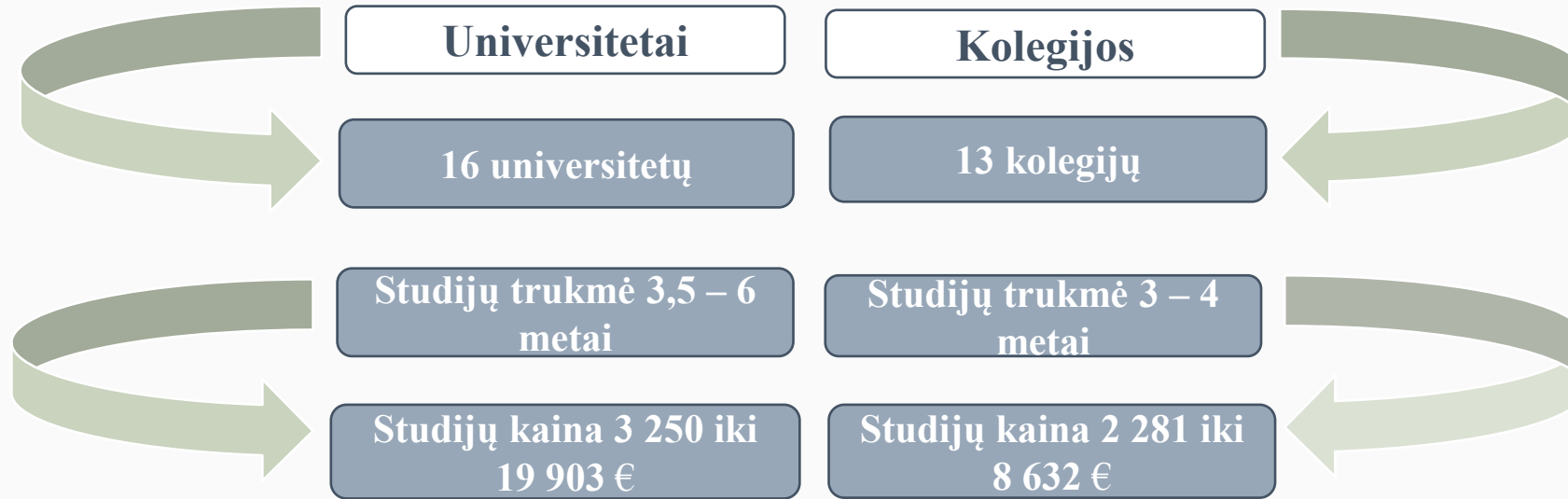


Vienas langelis

- ✓ Priėmimo į Lietuvos aukštąsias mokyklas organizavimas;
- ✓ stojančiųjų prašymų registravimas informacinėje sistemoje;
- ✓ konsultacijos stojantiejiems;
- ✓ informacijos sklaida apie priėmimo sąlygas ir priėmimo rezultatus.



LAMA BPO paskirtis ir duomenų teikėjai



Lietuvos aukštosios mokyklos

<https://lamabpo.lt/>



Trumposios
pakopos studijos



Pirmosios pakopos
ir vientisosios studijos



Pedagogų rengimas
(profesinės studijos)



Rezidentūra
(profesinės studijos)



Magistrantūros
studijos

Pagrindinis priėmimas

2026-06-01	✓ 9 pageidavimai	El. sutarčių sudarymas:
2026-07-23 12 val.	✓ 1 kvietimas studijuoti: 2026-07-29 iki 10 val.	2026-07-29 14 val. – 2026-07-31 16 val.

Papildomo priėmimo pirmasis etapas

2026-08-04	✓ 6 pageidavimai	El. sutarčių sudarymas:
2026-08-07 12 val.	✓ 1 kvietimas studijuoti: 2026-08-11 iki 10 val.	2026-08-11 14 val. – 2026-08-13 12 val.

Papildomo priėmimo antrasis etapas

2026-08-14	✓ 6 pageidavimai	El. sutarčių sudarymas:
2026-08-17	✓ 1 kvietimas studijuoti: 2026-08-20 iki 10 val.	2026-08-20 14 val. – 2026-08-21 16 val.

Bendrojo
priėmimo datos

Registracija BPIS per e. valdžios vartus

Registracijos metu reikia patvirtinti tapatybę per el. bankininkystę, mobiliuoju arba kvalifikuotu parašu

Daugiau informacijos'. There are two buttons: 'Tęskite su Lietuvos eID*' (highlighted with a red box) and 'Tęskite su kitu eID**'. A footnote at the bottom states: '* - Paslauga teikiama per e. valdžios vartus, galite naudotis el. bankininkyste, mobiliuoju ar kvalifikuotu parašu'."/>

LAMA^{BPO}
LIETUVOS AUKŠTŲJŲ MOKYKLŲ ASOCIACIJA
BENDRAJAM PRIĖMIMUI ORGANIZUOTI

**BENDROJO PRIĖMIMO INFORMACINĖS SISTEMOS
AUKŠTOJO MOKSLO POSISTEMIS**

PRADŽIA

Sveiki atvykę | Bendrojo priėmimo informacinę sistemą (BPIS).
Čia Jūs galite pateikti prašymą dalyvauti bendrajame priėmime | Lietuvos aukštasis mokyklas. [Daugiau informacijos](#)

Tęskite su Lietuvos eID*

Tęskite su kitu eID**

* - Paslauga teikiama per e. valdžios vartus, galite naudotis el. bankininkyste, mobiliuoju ar kvalifikuotu parašu

Priėmimo (BPIS) sistemos
vedlys

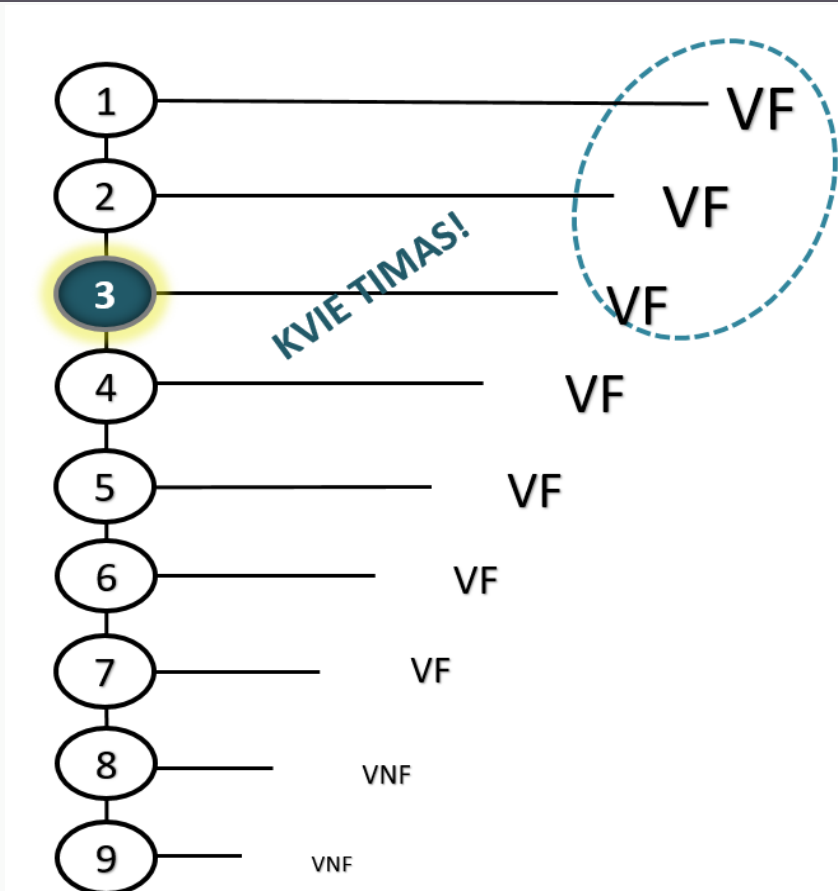


Prašymo teikimas BPIS

- Identifikacija
- Kontaktai
- Vidurinis išsilavinimas
- Aukštasis išsilavinimas
- Kvalifikacijos
- Kiti pasiekimai
- Stojamieji egzaminai
- Pageidavimai



Prašymo teikimas



**Prašyme galima pateikti iki 9
pageidavimų**

Studijų programų pasirinkimas

Krypčių grupė	Kryptis	Aukštoji mokykla	Miestas	
Inžinerijos mokslai v	Energijos inžinerija v	
AUKŠTOJI MOKYKLA	MIESTAS	PROGRAMA	VYKDYMO YPATUMAI	APRAŠAS
Kauno technologijos universitetas	Kaunas	Atsinaujinančioji energetika	Specializacijos: Išmaniosios elektros energijos sistemos, Tvarios šiluminės energijos sistemos; Dieninis NL	AIKOS AM
Vilniaus Gedimino technikos universitetas	Vilnius	Pastatų energetika	Su galimybe įgyti Pietryčių Suomijos taikomųjų mokslų universiteto diplomą; Dieninis NL	AIKOS AM
Vilniaus technologijų ir dizaino kolegija	Vilnius	Atsinaujinančios energijos inžinerija	Dieninis NL/I	AIKOS AM

Paanalizuok studijų programų sąrašą BPIS arba tinklalapyje dar prieš registraciją



1. 2024–2026 m. abiturientams būtini išlaikyti VBE:

- lietuvių kalbos ir literatūros;
- matematikos (išskyrus menus);
- stojančiojo laisvai pasirinkto dalyko.

Šių dalykų VBE įvertinimų aritmetinis vidurkis turi būti ne mažesnis negu:

- jeigu stojama į universitetines studijas: 2025 ir 2026 m. abiturientams – pagrindinio mokymosi pasiekimų lygio apatinė riba, t. y. **50 balų**; 2024 m. abiturientams pagal jų metų vertinimo skalę 16–100 – **36 balai**;
- jeigu stojama į kolegines studijas: 2025 ir 2026 m. abiturientams – patenkinamo mokymosi pasiekimų lygio apatinė riba, t. y. **41 balas**; 2024 m. abiturientams pagal jų metų vertinimo skalę – **16 balų**.

2. Iki 2024-01-01 vidurinį išsilavinimą įgijusiems asmenims galioja jų mokyklos baigimo metų nustatyti minimalieji reikalavimai.

3. Dar vienas reikalavimas: aukštosios mokyklos nustatyta mažiausioji konkursinio balo reikšmė (nepriklauso nuo išsilavinimo įgijimo metų).

**2026 m. slenkstiniai
reikalavimai
stojantiesiems į
aukštųjų mokyklų
vf, vnf/st, vnf
studijų vietas**

Bendrojo priėmimo ypatumai

- Nuo 2024 m. abiturientams taikomi stojimo reikalavimai nepriklauso nuo finansavimo šaltinio;
- Jeigu asmens brandos atestate įrašyta „**Brandos egzaminų nelaikė (atleistas)**“ arba prie brandos egzamino įrašyta „**(atleistas)**“, vietoje nelaikyto (-ų) brandos egzamino (-ų) įvertinimo (-ų) imamas (-i) metinis (-iai) pažymys (-iai), kuris (-ie) perskaičiuojamas (-i) pagal aprašo 5 priedą. Jei yra laikytas (-i) brandos egzaminas (-ai), yra imamas jo (-ų) įvertinimas (-ai).
- 2025 m. VBE laikiusiems asmenims įvertinimų reikšmės, naudojamos konkursiniam balui apskaičiuoti, mažinamos **eliminuojuant pridėtą 10 taškų poveikį** ir taip užtikrinant lygias galimybes visų mokyklos baigimo metų stojantiejiems.

2026 metų priėmimo ypatumai

Konkursinio balo skaičiuoklė tinklalapyje

Mano kiti pasiekimai

Stojančiojo konkursinio balo suvestinė pagal tinklalapio skaičiuoklę

STUDIJŲ PROGRAMOS DUOMENYS: AUKŠTOJI MOKYKLA – KTU; PAVADINIMAS: EKONOMIKA

KRYPČIŲ GRUPĖ: SOCIALINIAI MOKSLAI; KRYPTIS: EKONOMIKA

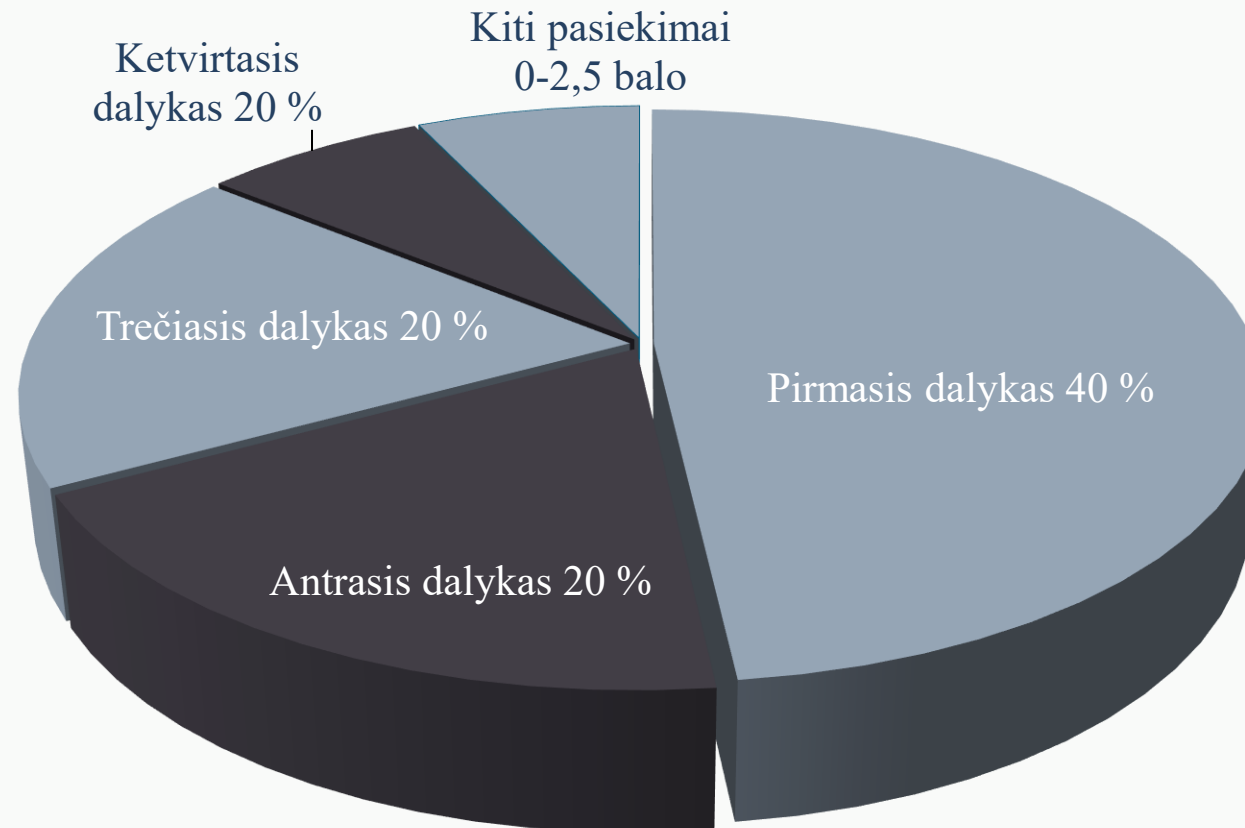
KONKURSINIO BALO SANDARA

Dalykas	Dalyko įvertinimas		Svertinis koeficientas	Apskaičiuotas įvertis
	Egzaminas	Metinis		
Matematika	86		0.4	3.44
Užsienio (anglų) kalba	74		0.2	1.48
Biologija	45		0.2	0.9
Lietuvių k. ir literatūra	47		0.2	0.94
Papildomi balai už kitus pasiekimus pagal KE aprašą				Relikvė
Galutinis konkursinis balas				6.76

Skaičiuoklės galimybės:

1. apskaičiuoti KB reikšmes;
2. galima įvesti papildomų pasiekimų informaciją;
3. patogi studijų programų, AM ir olimpiadų paieška;
4. KB gali apskaičiuoti ir atleistieji nuo brandos egzaminų;
5. pateikiama KB sandara ir KB suvestinė su galimybe atsisiųsti PDF failą;
6. Galima pažymėti informaciją apie perlaikytus VBE.

Konkursinio balo sandara



Konkursinio balo sandaros akademinų pasiekimų dalis (pavyzdys)

Studijų kryptis (kryptys)	Konkursiniai dalykai ir jų svartiniai koeficientai					
	pirmasis dalykas	svartinis koeficientas	antrasis dalykas	svartinis koeficientas	trečiojo dalyko, nesutampančio su kitais dalykais, svartinis koeficientas	lietuvių kalbos ir literatūros svartinis koeficientas
MATEMATIKOS MOKSLAI (A)						
A01 matematika, A02 taikomoji matematika, A03 statistika	matematika	0,4	informatika (informacinės technologijos) arba fizika, arba biologija, arba chemija, arba geografija, arba ekonomika ir verslumas, arba inžinerinės technologijos	0,2	0,2	0,2

Paprastai konkursiniam balui apskaičiuoti imami 4 dalykų įvertinimai. Išimtis: stojant į medicinos ir odontologijos studijų kryptis, antrojo dalyko įvertinimas yra matematikos ir chemijos brandos egzaminų arba metinių pažymių (įrašytų į brandos atestatą) aritmetinis vidurkis.

Stojančiojo duomenų suvestinė (pavyzdys)

Pageidavimų sąrašas prioriteto tvarka

Eil. nr.	Aukštoji mokykla	Studijų programa			Finansavimo šaltinis	Studijų forma (NL arba I)	KB reikšmė dalyvavimui konkurse*	KB reikšmė teisei dalyvauti konkurse nustatyti**	Aukštosios mokyklos nustatyta mažiausio KB reikšmė***	Tinkamumas dalyvauti	Konkurso rezultatas, forma
		Valstybinis kodas	LAMA BPO kodas	Pavadinimas							
1.	KK	6531LX090	1168	Logistika (dieninė)	vf	NL	2,87	2,87	4,3	Ne	nepakviestas/a
2.	KTU	6531LX030	0472	Logistika (dieninė)	vnf	NL	2,87	2,87	5,4	Ne	nepakviestas/a
3.	VDU	6531LX040	1573	Logistika ir prekyba	vf	NL	0,00	0,00	0,00	Nėra (trūksta) duomenų	nepakviestas/a
4.	KOK	6531LX033	2323	Transporto logistika	vnf	I	3,65	3,65	2,5	Taip	kvietimas, NL

* Konkursinio balo reikšmė apskaičiuojama VF studijų vietos atveju taikant Švietimo, mokslo ir sporto ministro įsakymu patvirtintą Konkursinės eilės sudarymo tvarkos aprašą, VNF atveju – taikant aukštųjų mokyklų priėmimo taisykles.

** Konkursinio balo reikšmė teisei dalyvauti konkurse dėl VF/VNF vietų nustatyti, ji apskaičiuojama pagal aukštosios mokyklos taisykles.

*** KB – konkursinis balas.

Stojančiojo konkursinio balo reikšmė, apskaičiuota pagal vf vietoms nustatytą tvarką

Stojančiojo konkursinio balo reikšmė, apskaičiuota pagal aukštosios mokyklos taisykles

Stojantysis gali matyti, ar dalyvauja konkurse. Jei nedalyvauja, nurodoma nedalyvavimo konkurse priežastis

Pateikiamas stojančiojo paskyroje BPIS. Taip pat siunčiamas el. paštu

Konkursinio balo sandaros papildomų pasiekimų dalis

Tarptautinių olimpiadų ir konkursų laimėtojai:

I vieta – 2,5 balo
II vieta – 1,5 balo
III vieta – 1 balas

Šalies olimpiadų ir konkursų laimėtojai:

I vieta – 1,5 balo
II vieta – 1 balas
III vieta – 0,5 balo

Kiti pasiekimai:

- savanorystė – 0,25 balo
- atlikta karo tarnyba – 0,5 balo*
- brandos darbas – 0,25 balo
- su pagyrimu baigta profesinio mokymo įstaiga – 1 balas

* Šaukimą karo prievolei atlikti gavęs asmuo gali dalyvauti bendrajame priėmime per LAMA BPO ir siekti norimos studijų vietos.

Nuo 2024 m. greta įprastos konkursinės eilės (pirmosios) sudaroma ir **antroji konkursinė eilė**, skirta asmenims, atitinkantiems su socialine dimensija ar praktine patirtimi siejamus kriterijus (mažesnis dalyvumo lygis, nustatyta globa ir kt.).

Stojantysis, pretenduojantis pasinaudoti šia galimybe, turi **pažymėti BPIS** prašymo teikimo metu. Teisė patekti į antrąją konkursinę eilę nustatoma pagal valstybės duomenų bazių duomenis, atskirais atvejais – iš stojančiojo pateiktų dokumentų.

TEISĖ DALYVAUTI ANTROJOJE KONKURSINĖJE EILĖJE

Atitinku papildomas antrosios konkursinės eilės sąlygas ir noriu dalyvauti antrojoje konkursinėje eilėje dėl valstybės finansuojamų studijų vietų*

* Nuo 2024 m. greta įprastos konkursinės eilės (pirmosios) įvesta antroji konkursinė eilė, ji skirta asmenims, atitinkantiems su socialine dimensija siejamus kriterijus (mažesnis dalyvumo lygis, nustatyta globa ir kt.). Stojantysis, pretenduojantis pasinaudoti šia galimybe, turi tai pažymėti BPIS prašymo teikimo metu. Teisė patekti į antrąją konkursinę eilę bus nustatyta pagal valstybės registrų ir informacinių sistemų duomenis, atskirais atvejais – iš stojančiojo pateiktų dokumentų**.

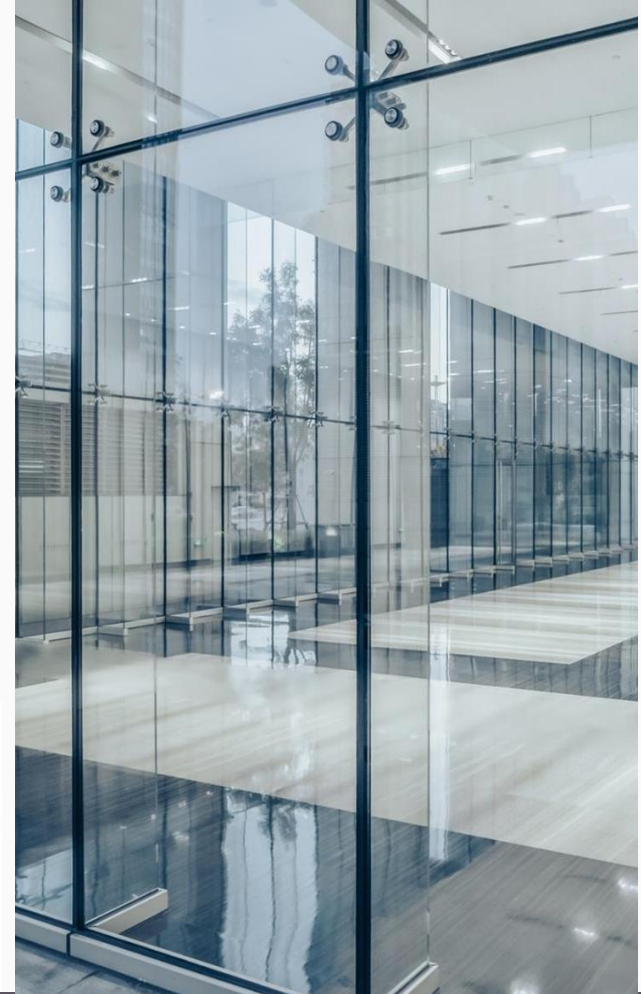
Dalyvavimas antrojoje konkursinėje eilėje neužkerta kelio asmeniui automatiškai dalyvauti ir pirmojoje konkursinėje eilėje, jei jis dėl konkurso nepatenka į norimą programą.

Daugiau informacijos [dažniausiai užduodamų klausimų skiltyje](#).

** Visi duomenys yra gaunami iš Valstybės registrų, išskyrus savanorišką veiklą patvirtinančius dokumentus. Juos galite pridėti [čia](#).

Išsaugoti

Testi >



Antroji konkursinė eilė

Antrosios konkursinės eilės kriterijai

- baigę trumposios pakopos studijas;
- stojantieji į universitetines pirmosios pakopos, vientisąsias studijas ir pirmosios pakopos kolegines studijas atitinka aukštosios mokyklos nustatytas specialiųjų gebėjimų ir kompetencijų sąlygas ir turi ne trumpesnę kaip 12 mėnesių praktinės veiklos patirtį; ši sąlyga taikoma tik tais atvejais, jei aukštoji mokykla nustato specialiųjų gebėjimų ir kompetencijų sąlygas;
- stojantieji į universitetines studijas turi ne trumpesnę kaip 24 mėnesių praktinės veiklos patirtį;
- stojantysis yra vienas iš bendrai gyvenančių asmenų arba vienas gyvenantis asmuo, turintis teisę gauti arba gaunantis socialinę pašalpą pagal Lietuvos Respublikos pinigines socialinės paramos nepasiturintiems gyventojams įstatymą;
- stojantysis turi nustatytą 45 procentų ar mažesnę dalyvumo lygį arba sunkaus ar vidutinio neįgalumo lygį;
- stojantysis yra ne vyresnis kaip 25 metų ir jam iki pilnametystės įstatymų nustatyta tvarka buvo nustatyta globa (rūpyba) arba jo abu tėvai (turėtas vienintelis iš tėvų) yra mirę.



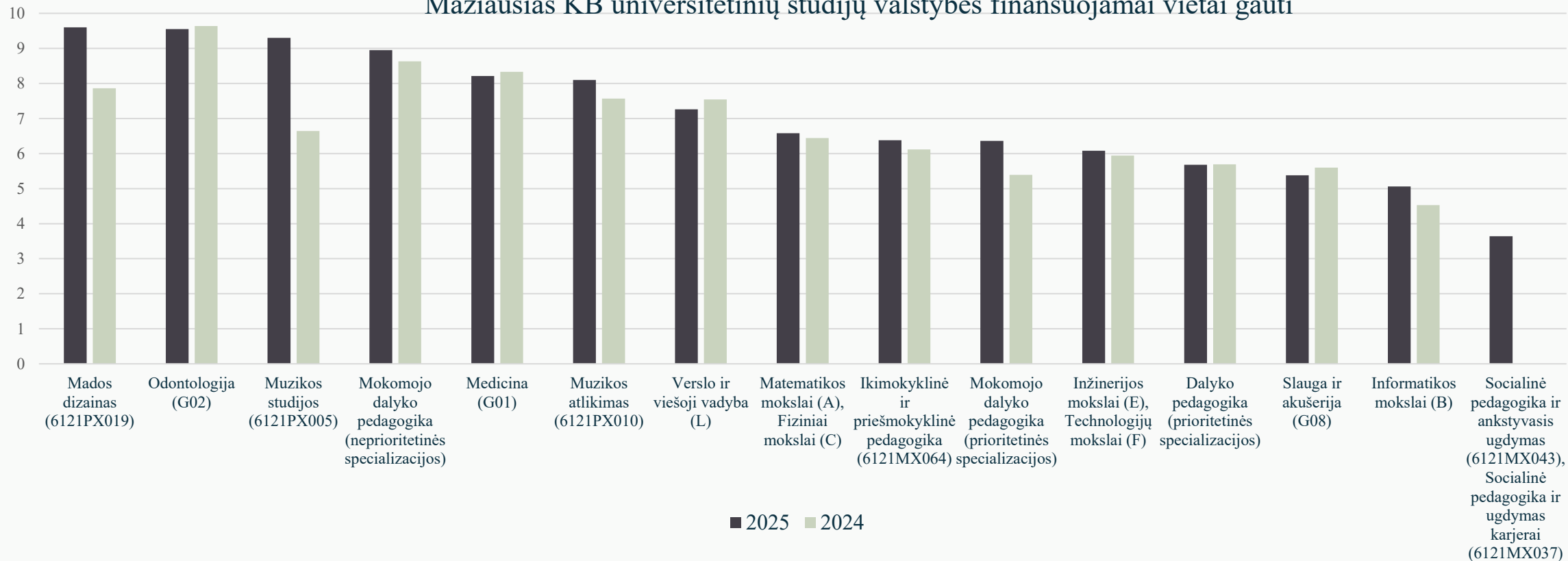
Eil. Nr.	Aukštoji mokykla	Studijų programa	Pasirašiusieji sutartis dėl vf+vnf/st vietų
Universitetai			
1	Vilniaus universitetas	Ekonomika ir finansai	250
2	Vilniaus universitetas	Teisė	239
3	Vilniaus universitetas	Medicina	202
4	Kauno technologijos universitetas	Programų sistemos	165
5	Lietuvos sveikatos mokslų universitetas	Medicina	161
6	Vilniaus universitetas	Programų sistemos	124
7	Vilniaus universitetas	Politikos mokslai	118
	Vilniaus Gedimino technikos universitetas	Multimedija ir kompiuterinis dizainas	
8	Vilniaus universitetas	Psichologija	110
9	Lietuvos sveikatos mokslų universitetas	Slauga	108
	Vilniaus universitetas	Kūrybos komunikacija	
10	Lietuvos sveikatos mokslų universitetas	Veterinarinė medicina	105

Daugiausia valstybės finansuojamų vietų (vf+vnf/st) studentų universitetuose 2025 m. surinkusios studijų programos

Eil. Nr.	Aukštoji mokykla	Studijų programa	Pasirašiusieji sutartis dėl vf+vnf/st vietų
Kolegijos			
1	Vilniaus kolegija	Tarptautinis verslas	140
2	Vilniaus kolegija	Pradinio ugdymo pedagogika	92
3	Kauno kolegija	Bendrosios praktikos slauga	82
4	Lietuvos inžinerijos kolegija	Automobilių techninis eksploatavimas	77
5	Vilniaus kolegija	Bendrosios praktikos slauga	71
6	Klaipėdos valstybinė kolegija	Pradinio ugdymo pedagogika	61
7	Kauno kolegija	Bendrosios praktikos slauga	62
8	Vilniaus kolegija	Bendrosios praktikos slauga	61
	Vilniaus kolegija	Organizacijų vadyba	
9	Vilniaus technologijų ir dizaino kolegija	Grafinis dizainas	57
10	Vilniaus kolegija	Bendrosios praktikos slauga	55

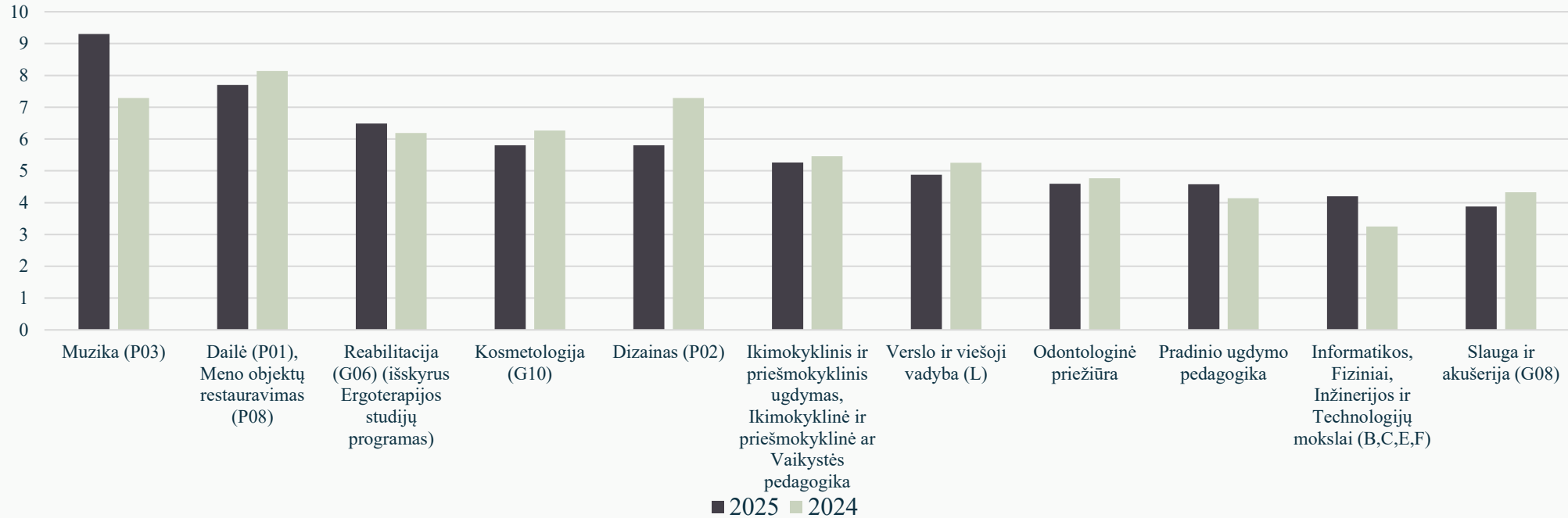
**Daugiausia valstybės finansuojamų vietų (vf+vnf/st) studentų kolegijose
2025 m. surinkusios studijų programos**

Mažiausias KB universitetinių studijų valstybės finansuojamai vietai gauti



Mažiausios vf vietų konkursinio balo reikšmės universitetuose

Mažiausias KB koleginių studijų valstybės finansuojamai vietai gauti



Mažiausios vf vietų konkursinio balo reikšmės kolegijose

Studijų sutarčių sudarymas

El. studijų sutarčių sudarymas	Studijų sutarčių sudarymas aukštojoje mokykloje
➤ Tinklapyje susipažink su konkrečios aukštosios mokyklos el. sutarčių sudarymo tvarka	➤ Atvyk į aukštąją mokyklą ir su savimi turėk reikiamus dokumentus
➤ Prisijunk el. parašu arba per e. valdžios vartus	➤ Jei negali atvykti pats, įgaliok tave atstovaujantį asmenį
➤ Susipažink su sutarties turiniu ir patvirtink	➤ Susipažink su sutarties turiniu ir pasirašyk



Elektroniniai valdžios vartai

Viešųjų elektroninių paslaugų portalas suteikia galimybę fiziniams asmenims gauti valstybinių institucijų ir savivaldybių elektronines paslaugas per interneto banką.

[Prisijungti](#)



Aktuali informacija pasirengiant studijoms

- Dėl valstybės remiamos **paskolos** studijoms reikėtų kreiptis į Valstybinį studijų fondą
- Dėl skatinamosios **studijų stipendijos** reikėtų kreiptis tiesiogiai į pačią aukštąją mokyklą
- Informaciją apie studentų **bendrabučius** teikia pačios aukštosios mokyklos



Daugiau informacijos:

<https://www.aikos.smm.lt>

<https://strata.gov.lt/lt/>

<https://www.uzt.lt>



LAMA BPO kontaktai

Studentų g. 54, Kaunas

(0-37) 280 400

aukstasis@lamabpo.lt

<https://lamabpo.lt>

@lamabpo

